

## ПАВОДОК!

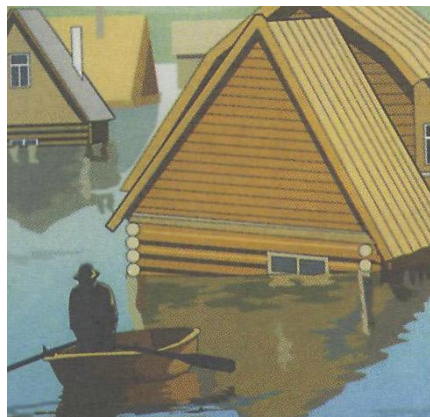
*Любой водоем несет в себе потенциальную опасность наводнения, особенно в период интенсивного таянья снега весной.*

*Быстрый подъем воды из-за весенних оттепелей вызывает паводок*

Наводнения при паводке опасны стремительным потоком воды, водоворотами, низкой температурой воды, плывущими в воде предметами. Отчего возможны гибель и травмирование людей, повреждение и разрушение жилых и производственных зданий, коммуникаций, дорог, гибель животных, снос верхнего плодородного слоя земли, уничтожение посевов



При попадании жилища в зону паводка, необходимо:



- Внимательно прослушать информацию службы спасения и выполнить все ее требования.
- Отключить в доме газ, электричество и воду, погасить огонь в печах.
- Ценные вещи и мебель перенести на верхние этажи или на чердак.
- Закрыть окна и двери в доме или забить их досками.
- Животных необходимо выпустить из помещений, собак отвязать.
- Из подвалов вынести все, что может быть испорчено водой.
- После схода воды, если повторения наводнения не ожидается, можно вернуться домой и приступить к восстановительным работам. Но следует соблюдать требования техники безопасности: входить в строение осторожно, убедившись, что оно не обрушится

При быстром подъеме уровня воды надо подготовиться к возможной эвакуации:

- Используйте имеющиеся плавательные средства или соорудите их из бревен, бочек, досок, автомобильных камер. Спасаться можно также с помощью пластиковых бутылок, надувных подушек и матрацев.
- До прибытия помощи следует оставаться на верхних этажах, чердаках, крышах, деревьях, возвышенностях.
- Оказавшись в воде, сбросьте с себя тяжелую одежду и обувь, воспользуйтесь плавающими предметами вблизи или возвышающимися над водой предметами и ждите помощи.



## ТОНКИЙ ЛЕД!

*Перед вскрытием рек, озер, прудов лед становится рыхлым, в нем образуются промоины.*

*Переправляться по такому льду –  
**Опасно для жизни***



- Опасно выходить на лед водоема, если толщина его тоньше семи сантиметров.
- Весенний лед не потрескивает и не прогибается, а обрушивается без предупреждения
- Помните, человек может погибнуть в результате переохлаждения через 15-20 минут после попадания в воду.
- В случае появления воды на поверхности льда, немедленно вернитесь на берег.
- Не ходите по льду толпой или с тяжелым грузом.

**Лучше всего без  
необходимости не выходить на  
лед!!!**

*Для любителей подледного лова  
свои меры предосторожности:*



- Не следует пробивать несколько лунок рядом
- Опасно собираться большими группами в одном месте
- Не стоит рисковать ловить рыбу возле промоин
- Обязательно нужно запастись веревкой длиной 12-15 метров



Областное  
государственное учреждение  
«Гражданская защита  
Челябинской области»

**ВНИМАНИЕ!  
ТОНКИЙ ЛЕД  
И  
ПАВОДОК**



Челябинск - 2008